

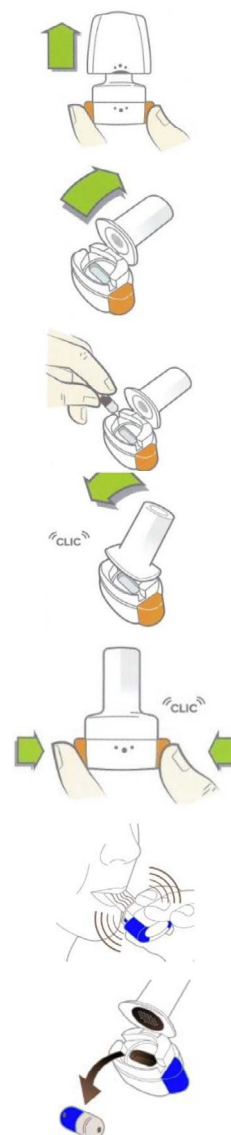


INHALADOR EN POLVO SECO: BREEZHALER

- El fármaco viene en cápsulas u óvalos con una sola dosis, que deben perforarse para su inhalación.
- Nunca ingerir la cápsula.

TÉCNICA INHALATORIA

- Abrir la tapa protectora hacia arriba y levantar el adaptador bucal
- Introducir una cápsula en el compartimiento y cerrar el adaptador bucal
- Presionar el pulsador que permite perforar la cápsula 1 vez
- Mantener espalda recta y cuello erguido. Botar el aire por la boca
- Colocar la boquilla en la boca, sellándola con los labios
- Inspirar de manera profunda hasta llenar los pulmones
- Retirar el dispositivo de la boca y mantener la respiración durante 10 segundos
- Exhalar suavemente
- Colocar una vez más el dispositivo en la boca en inhalar nuevamente para asegurarse de tomar la dosis completa
- Abrir el adaptador bucal y eliminar la cápsula al basurero. Cerrar adaptador bucal
- Enjuagar boca y garganta (gárgaras) con agua



Nota: Siempre eliminar cápsula posterior a la inhalación y limpiar boquilla con paño húmedo cuando sea necesario.

Ante cualquier duda, contactarse con la Enfermera del Programa al (56) 22 618 3551
o al mail enfermeracera@clinicauandes.cl